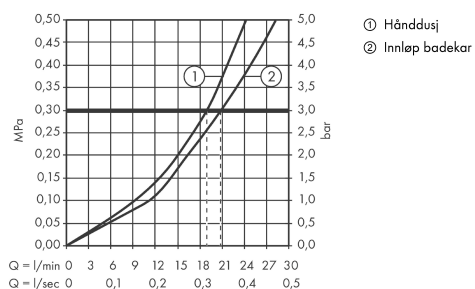


AXOR Starck
4-hulls kararmatur til montering på flisekant
 Overflater: krom Art. nr. : 10451000



Gjennomstrømningsdiagram



Q = l/min 0 3 6 9 12 15 18 21 24 27 30
 Q = l/sec 0 0,1 0,2 0,3 0,4 0,5

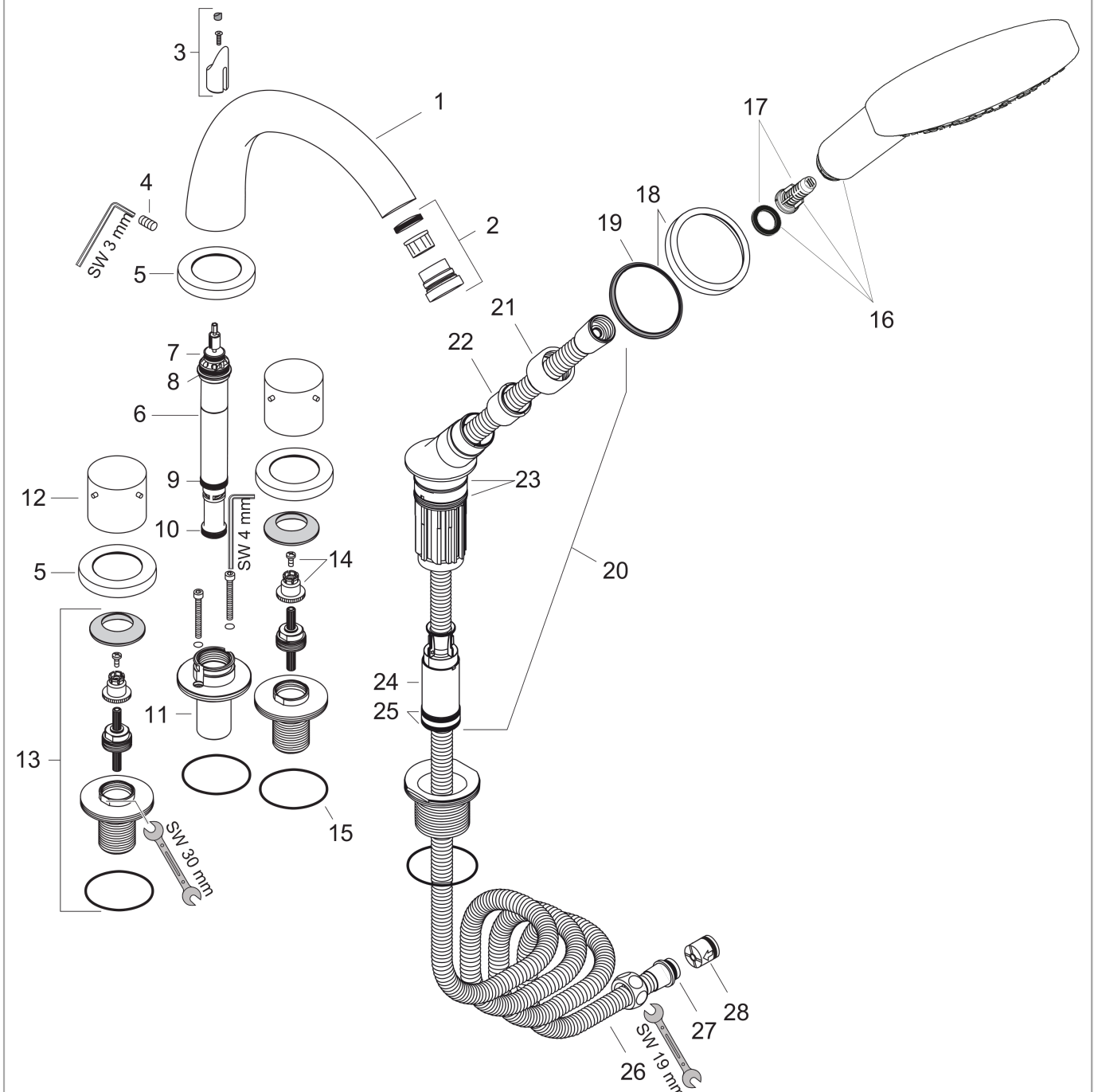
Forbruksverdiene måles ved normal bruk med tilhørende armatur (temostat/blandebatteri/innmurt ventil).

AXOR Starck
4-hulls kararmatur til montering på flisekant
 Overflater: krom Art. nr. : 10451000



Eksplisjonsstegning

Produksjonsår: >01/17



AXOR Starck
4-hulls kararmatur til montering på flisekant
 Overflater: krom Art. nr. : 10451000



Reservedelsliste

Produksjonsår: >01/17

Pos.	Beskrivelse	Art. nr.	PC	PU
1	spout cpl.	96304000	0	1
2	aerator M30x1 (25 l/min)	94034000	0	1
3	diverter knob	96086000	0	1
4	hollow set screw M6x10 DIN 916	96029000	0	1
5	escutcheon Ø 70 mm	96236000	0	1
6	selector assy	96246000	0	1
7	O-ring 15x2,5	98131000	0	1
8	O-ring 24x2,5	98145000	0	1
9	O-ring 20x2,5	92602000	0	1
10	O-ring 18x2,5	98139000	0	1
11	selector housing	97225000	0	1
12	handle	10991000	0	1
13	flange	97656000	0	1
14	handle fixing set	94184000	0	1
15	O-ring 58x3	98202000	0	1
16	handshower	26050000	0	1
17	filter packing	94246000	0	1
18	escutcheon for shower holder	96237000	0	1
19	escutcheon chuck	97105000	0	1
20	shower holder, assy	95996000	0	1
21	nut	97584000	0	1
22	insert for shower holder	96942000	0	1
23	O-ring 38x2,5	98198000	0	1
24	hose brake	98656000	0	1
25	O-Ring 28x2	98194000	0	1
26	shower hose 2,00 m	94148000	0	1
27	O-ring 11x2	98127000	0	1
28	set of non return valves DW 15	94074000	0	1
a	concealed item	14445180	0	1
b	SECUFLEX hose + long hose (max. extension 1,40 m)	94109000	0	1